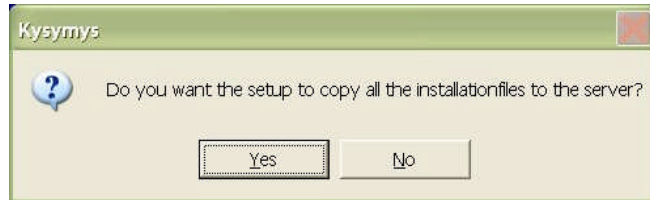


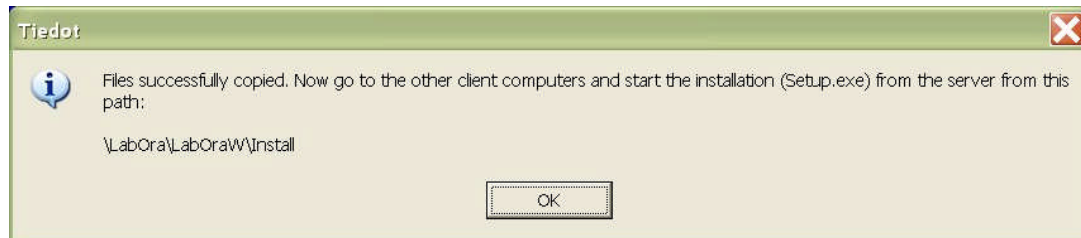
Verkkoasennusohje - LabOra

Verkkoasennus aloitetaan palvelimelta.

Jos asennat LabOran verkkopalvelimelle, voit valita kansioon, johon palvelimelle tulevat tiedostot asennetaan. Asennuksen loppuvaiheessa kysytään, haluatko kopioida asennustiedostot palvelimelle.



Kun tämä on tehty, näkyviin tulee ilmoitus kopiointin onnistumisesta ja siitä, mihin kansioon tiedostot on kopioitu palvelimella.

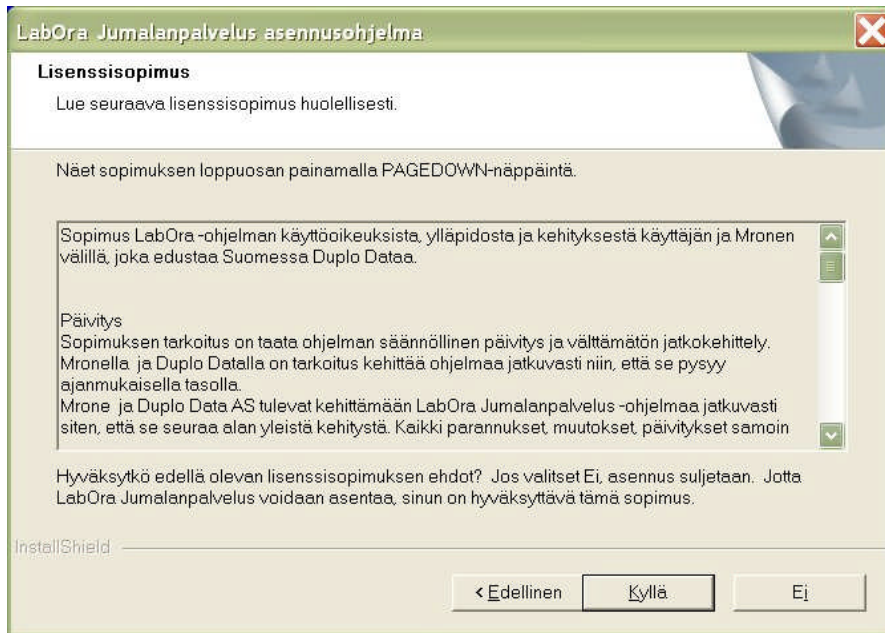


Tämän jälkeen voit siirtyä kullekin työasemalle ja käynnistää asennuksen suoraan palvelimelta. Kullekin työasemalle asennetaan vain asiakastiedostot.

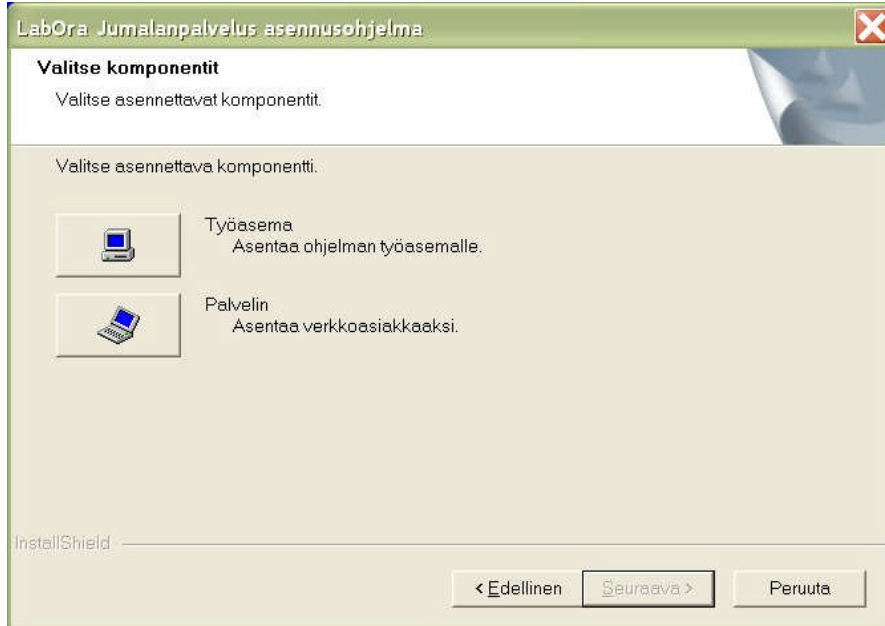
Toinen vaihtoehto on asentaa kullekin työasemalle asiakasohjelma CD-ROMilta. Ensimmäisessä työasema-asennuksessa asennetaan uudelleen palvelimen tiedostot, mikä vie jonkin aikaa, mutta seuraavissa asennuksissa tätä ei tapahdu.

Asennus

Lue Lisenssisopimus.

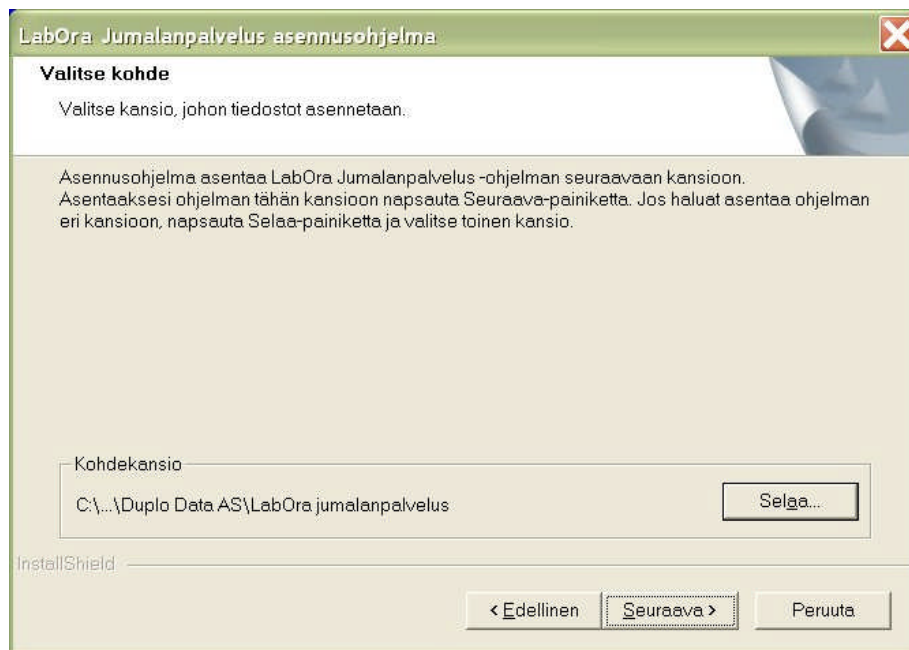


Siirry eteenpäin napsauttamalla **Kyllä**.



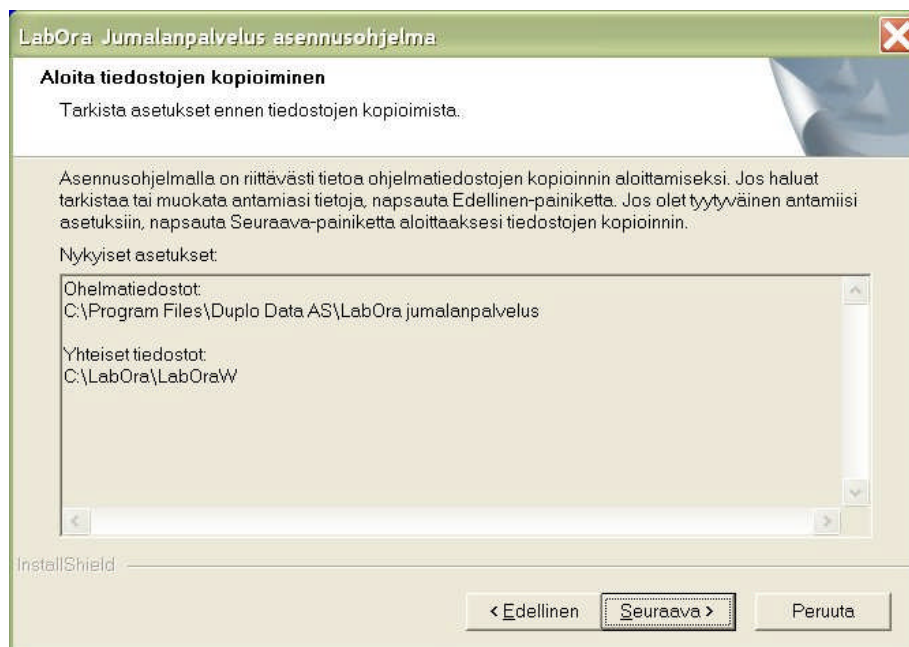
Valitse **Työasema**, jos haluat asentaa ohjelman vain yhdelle koneelle. Valitse **Palvelin**, jos haluat asentaa ohjelman sekä tälle koneelle (palvelimelle) että työasemille.

Jos valitset Työasema, saat näkyviin seuraavan ikkunan.



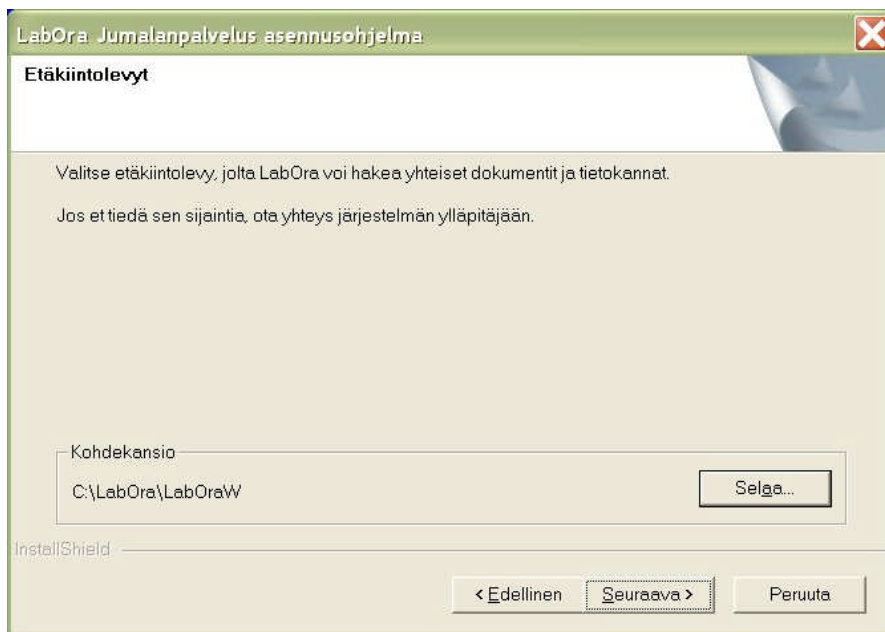
Jos kysymyksessä on päivitys, ohjelma tarjoaa valmiiksi käytössä olevan kansion. Jos kysymyksessä on ensiasennus, ohjelma ehdottaa sopivaa kansiota.

Napsauta **Seuraava**.

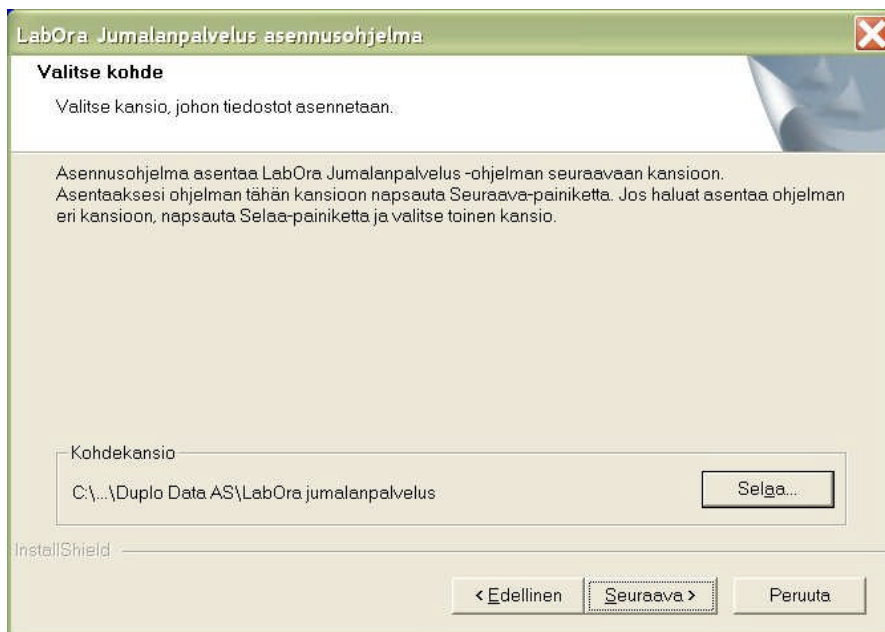


Napsauta **Seuraava**..

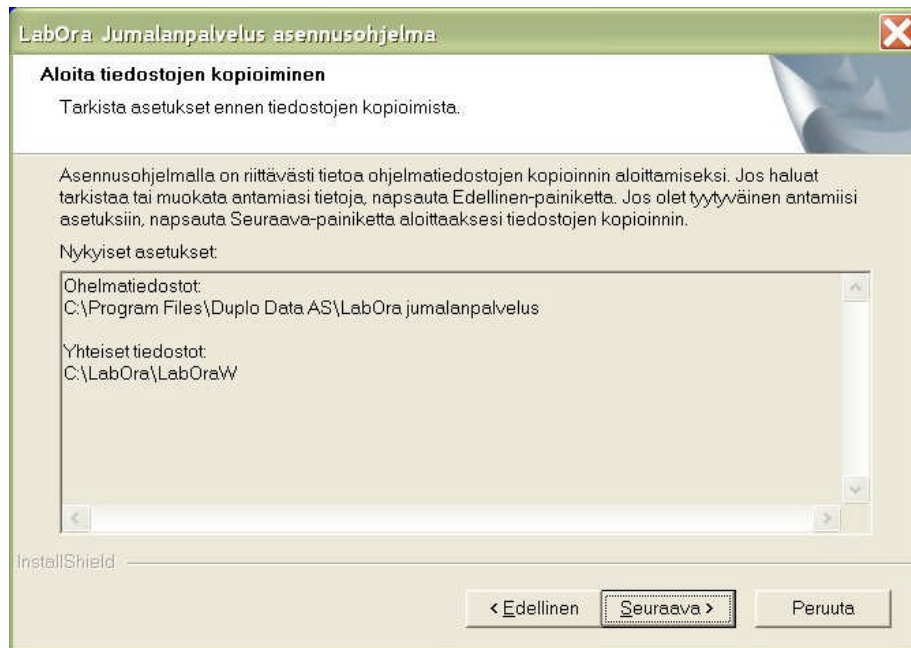
Jos olet valinnut **Palvelin**-vaihtoehdon, sinun on ilmoitettava asennusohjelmalle, missä kansiossa yhteisesti käytettävät tiedostot sijaitsevat. Jos kysymyksessä on päivitys, ohjelma löytää oikean kansion, ja sinun on vain napsautettava **Seuraava**.



Tämän jälkeen sinun on ilmoitettava kansio, johon ohjelma asennetaan työasemalle. Jos kysymyksessä on päivitys, ohjelma löytää sen itse.



Napsauta **Seuraava**, ja asennus alkaa.



Huomautuksia:

- Erityistä palvelinasennusta ei enää ole CD:llä. Kaikissa asennuksissa käytetään samaa ohjelmaa. Jos haluat asentaa palvelimelle pelkät palvelimen tiedostot ilman asiakastiedostoja, ne on asennettava asiakaskoneesta.
- Jos asennat useampia asiakkaita, ainoastaan ensimmäisen asiakkaan asennuksen yhteydessä tiedostot asennetaan palvelimelle. (Jotkin tiedostot asennetaan kahteen kertaan, mutta ne ovat tietokantoja, joissa tiedot ovat saattaneet muuttua.)
- Nyt voit asentaa ohjelman tarvitsematta poistaa edellistä versiota. Voit asentaa ohjelman vaikka kuinka monta kertaa.
- Jos haluat poistaa ohjelman, käynnistä Ohjauspaneeli, avaa Lisää/poista ohjelmia ja valitse sieltä LabOra.
- Ohjauspaneelissa LabOra esiintyy vain kerran. Seuraava päivitys ei näy luettelossa erillisenä. Nimenä on aina "LabOra Jumalanpalvelus".

Erityishuomautuksia:

- Jos asennat Palvelin-version ja sitten haluatkin muuttaa sen Työasema-versioksi samalle koneelle, Palvelin-asennuksen tiedostot poistetaan. Voit asentaa useita Työasema-versioita yhteen koneeseen, mutta et sekä Palvelin- että Työasema-versiota.
 - o Näin voi käydä, jos koneeseen on asennettu Työasema-versio, jota sitten halutaankin käyttää verkossa. Tällöin ohjelma on poistettava, siirrettävä tiedostot palvelimelle ja suoritettava Palvelin-asennus.
 - o Toinen mahdollisuus on siirtää tiedostot palvelimelle ja vaihtaa tiedostopolut labora.ini-tiedostossa. Tällöin voit käyttää Työasema-versiota. Tiedostot ovat täysin käytettävissä ja muutettavissa palvelimelta.